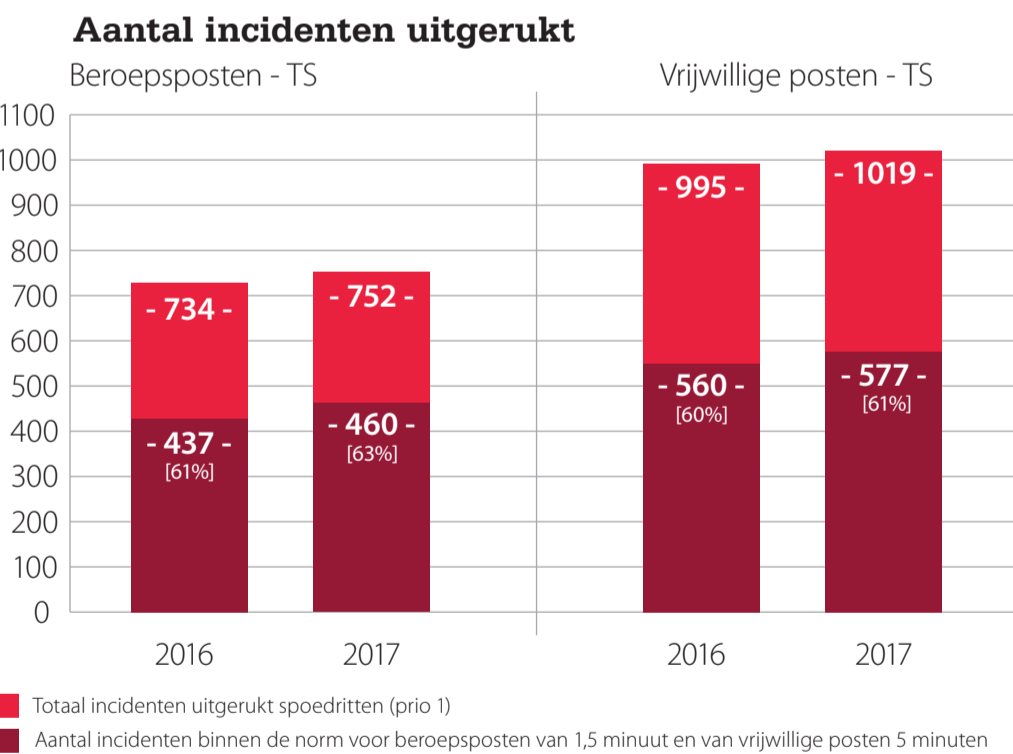
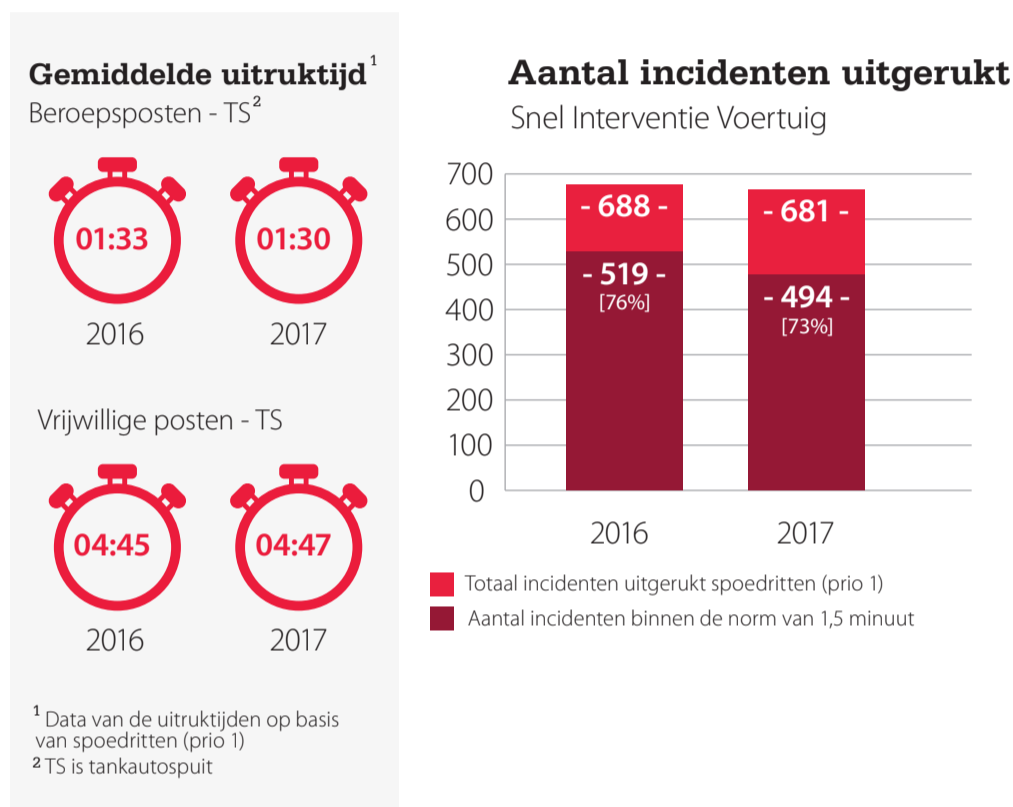


Opkomsttijden en uitruktijden

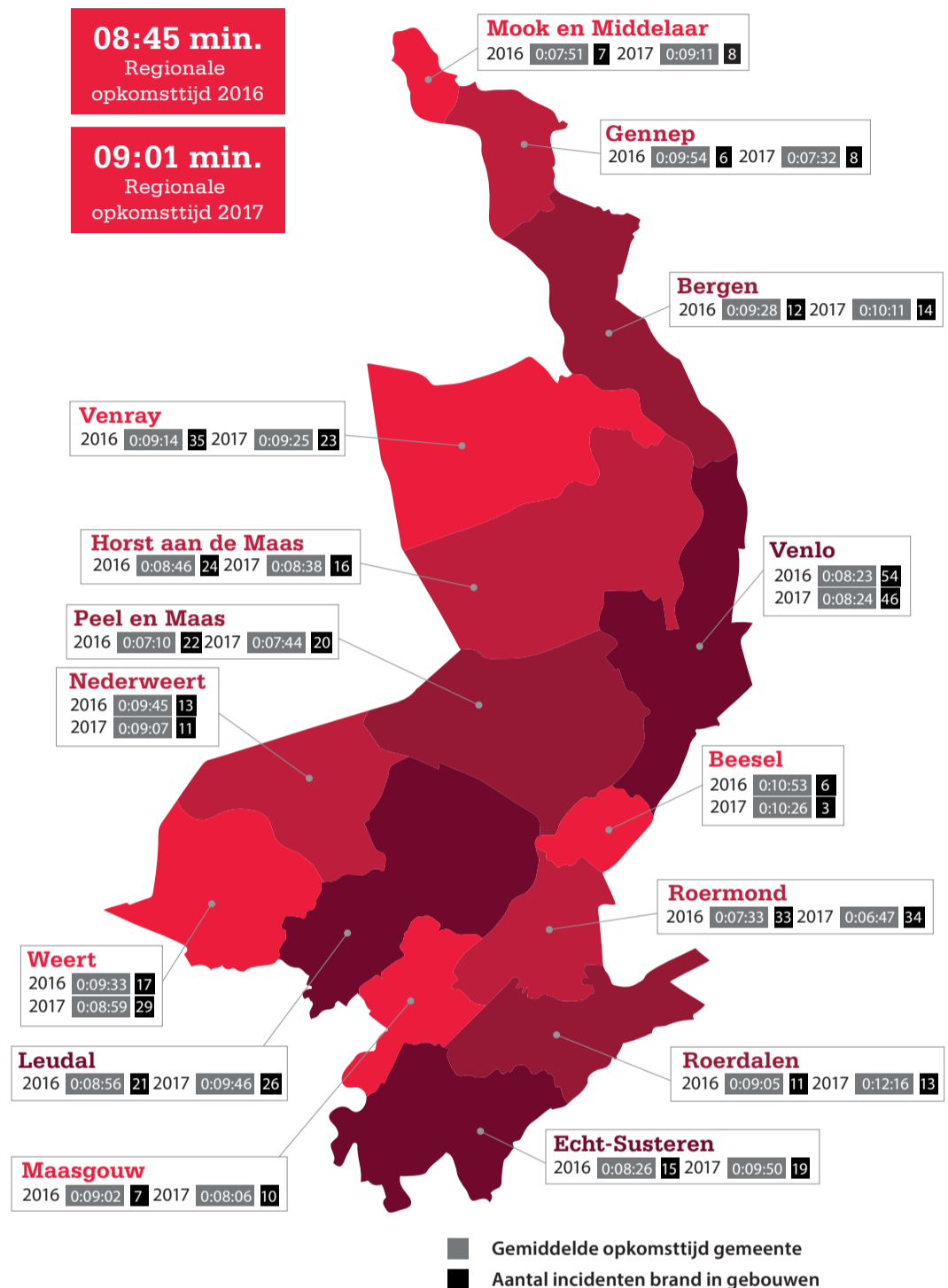
Brandweer Limburg-Noord redt mens en dier, voorkomt en bestrijdt brand en verleent hulp bij ongevallen. Vanuit 31 brandweerposten, waarvan 29 volledig op vrijwillige basis bemand, wordt 24/7 gezorgd voor de veiligheid in de regio. Daarnaast werkt de brandweer aan het voorkomen, reduceren en beheersen van risico's op gebied van (brand)veiligheid. De organisatie bedient 15 gemeenten van Mook en Middelaar tot Echt-Susteren met in totaal ruim een half miljoen inwoners.

Uitruktijden

Tijd tussen het alarmeren van de brandweer door de meldkamer en het tijdstip dat het eerste voertuig de kazerne verlaat naar het brandadres.



Gemiddelde opkomsttijd per gemeente



Dit kaartje van de regio bevat de gemiddelde opkomsttijden bij branden in gebouwen in onze regio in het jaar 2017 en 2016. De zogenaamde maatgevende incidenten. Het gaat om het eerste voertuig ter plaatse. Dit kan zijn de tankautospuiter of het de Snel Interventie Voertuig.

Opkomsttijd zegt niet alles

Burgers ontlenen hun gevoel van (brand)veiligheid aan de wetenschap dat de brandweer snel aanwezig is als dat nodig is. De opkomsttijd van de brandweer is daarmee een belangrijke indicator voor het niveau van de brandweezorg in een gebied, maar deze zegt niet alles. De brandweer geeft bijvoorbeeld ook voorlichting aan scholieren en senioren en adviezen aan gemeenten over brandveiligheid. Alle onderdelen samen bepalen de kwaliteit van de totale brandweezorg. De basis van de gegevens vormt de invoering in het systeem door de meldkamer brandweer en de brandweeredwerkers zelf die aangeven wanneer ze bijvoorbeeld wegreiden bij de kazerne en ter plaatse komen bij een brand.

Ontdekkingstijd



Verwerkingstijd



Uitruktijd



Aanrijtijd



Opkomsttijd