

95%

### Beoordeling door basiseenheid Brandweer

Basiseenheid brandweer wordt direct via het Openbaar Meld Systeem gealarmeerd (OMS). Basiseenheid brandweer gaat ter plaatse en constateert of de brandmelding echt of loos is.



Rookmelder gaat af in gebouw



Melding via OMS naar meldkamer



Meldkamer alarmeert basiseenheid brandweer



Eenheid gaat ter plaatse en constateert of melding echt of loos is



## Kleuren sporen TOOM

Om nodeloze meldingen terug te brengen introduceren wij het Kleurensporen-beleid.

Met het doel om over een paar jaar in geheel Nederland op het groene spoor te zitten...

### Beoordeling door de meldkamer Brandweer

Binnen één, twee of drie minuten wordt contact gezocht met de interne organisatie van het object om te verifiëren of de brandmelding echt of loos is. Blijkt het loos alarm te zijn dan wordt er geen basiseenheid gealarmeerd. Bij geen contact of brand wordt conform de minutenregeling een basiseenheid gealarmeerd.



Rookmelder gaat af in gebouw



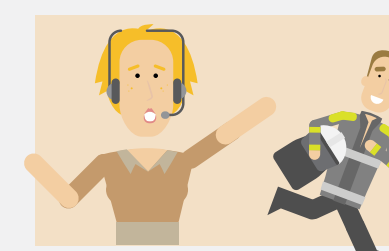
Melding via OMS naar meldkamer



Meldkamer neemt contact op met interne organisatie



Bij contact en loos alarm: geen alarmering van basiseenheid



Bij geen contact of brand: alarmering van basiseenheid

### Beoordeling op locatie door interne alarmorganisatie

Het toepassen van verificatie op locatie. De interne (BHV) organisatie van het object krijgt één minuut de tijd om de brandmelding te accepteren. Vervolgens krijgt de organisatie max. drie minuten vertragingstijd om de brandmelding te controleren en bij loos alarm de brandmeldinstallatie te resetten.



Rookmelder gaat af in gebouw



Melding bij interne organisatie



1 min. interne organisatie accepteert deze op de BMI



Max. 3 min. verifiëren écht of loos!



Loos alarm: interne organisatie reset BMI



Bij brand: meldkamer alarmeert basiseenheid

### Technische beoordeling in brandmeldsysteem

De verificatie of beoordeling van de brandmelding vindt plaats in de brandmelder zelf, door tweemelderafhankelijke melder of verbeterde sensor- en intelligente meldertechniek.



De intelligente melder herkent het verschil tussen rookverschijnselen van brand en andere storingsinvloeden



Optie: vooralarm interne organisatie



Geen brand: melder reset zichzelf



Geverifieerde brandmelding: alarmering basiseenheid



Meer info?

[www.brandweer.nl/toom](http://www.brandweer.nl/toom)

BRANDWEER